

Lo que a usted le fascina del cuerpo es también lo que a nosotros nos motiva. Es por ello que siempre estamos desafiando los límites de la ingeniería para crear productos que le ayuden a mantener la forma humana tan gloriosa como fue ideada. Para obtener más información acerca de nuestra amplia gama de productos, llame al 1-800-874-7711 o visítenos en Internet en biometmicrofixation.com. Nos gustaría entablar una conversación con usted acerca del futuro.

BIOMET®
MICROFIXATION
Anticipate. Innovate.™

Para obtener más información acerca de Mimix® o Mimix® QS, comuníquese con nosotros en:

OFICINA INTERNACIONAL

1520 Tradeport Drive • Jacksonville, FL 32218-2480
Tel (904) 741-4400 • Llamadas gratuitas (800) 874-7711 • Fax (904) 741-4500 • Fax para pedidos (904) 741-3059
www.biometmicrofixation.com

EUROPA

Toermalijnring 600 • 3316 LC Dordrecht • The Netherlands
Tel +31 78 629 29 10 • Fax 31 78 629 29 12
Correo electrónico: europe@biomet.com

MIMIX® Y MIMIX®QS

Sistema de reemplazo óseo



BIOMET[®]
MICROFIXATION
Anticipate. Innovate.™

Productos innovadores para la reparación de defectos craneales

Anticipación e innovación. Estas dos cualidades han convertido a Biomet Microfixation en un líder de la industria. Fundada por Walter Lorenz hace más de 30 años, Biomet Microfixation ofrece instrumental, sistemas de placas y productos relacionados para una amplia gama de procedimientos quirúrgicos.

Biomet Microfixation se enorgullece en ofrecer Mimix y Mimix QS, un material basado en hidroxapatita (HA), con fosfato tetracálcico y fosfato (α)-tricálcico alfa, ideal para la reparación de defectos craneales. Si bien ambos productos comparten la misma calidad comprobada, Mimix QS fragua en menos tiempo, lo que le permite al cirujano realizar un cierre más rápido.

Las propiedades óptimas para la manipulación de Mimix y Mimix QS incluyen un mezclado rápido y fácil y la implementación en un campo húmedo. Ambos productos están indicados para: reparar orificios de trepanación neuroquirúrgicos, incisiones de craneotomías, restaurar y reconstruir el contorno óseo del esqueleto craneofacial. El material de Mimix se moldea fácilmente, es biocompatible y está diseñado para mantener un volumen y tamaño uniformes una vez que el producto ha fraguado.

Por lo general, el tiempo de trabajo más prolongado de Mimix permite modelar mejor los defectos de mayor tamaño (de 25 cm²), en tanto que el tiempo de fraguado más corto de Mimix QS permite realizar un cierre más rápido.

Características de Mimix® y Mimix® QS

- Tienen una excelente biocompatibilidad
- Son más radiopacos que el hueso craneal natural y no cambiarán de volumen ni tamaño
- Se mezclan en un envase abierto y fraguan en un entorno quirúrgico típico
- Fraguan a una temperatura isotérmica que no provocará daños en el tejido circundante
- Se les puede dar forma y moldear fácilmente para reconstruir los defectos craneales pequeños, así como para aplicaciones superpuestas
- Se pueden colocar directamente sobre la duramadre

Propiedades

	Mimix®	Mimix® QS
Mezclado rápido:	30-45 s	30-45 s 30 s de espera
Tiempo de trabajo:	2-4 min	1-2 min
Tiempo de fraguado:	3-4 min	1-2 min
Tiempo de endurecimiento:	4-6 min a 37°C	4-6 min a 37°C
Resistencia a la compresión:	3,300 PSI a 37°C	3,250 PSI a 37°C
Tamaños:	5, 10, 25 gramos	5, 10 gramos

Los tiempos son aproximados y se determinaron sobre la base del uso clínico simulado.



Instrucciones para mezclar Mimix®

Es importante que tenga en cuenta que el material de Mimix no se debe mezclar con las manos, ya que esto puede reducir notablemente el tiempo de trabajo. Además, para lograr el uso óptimo, no se debe mezclar el polvo de Mimix con ningún líquido que no sea el ácido cítrico diluido proporcionado.

1. Después de abrir el envase estéril, retire el vial del polvo de Mimix y viértalo en el envase desechable.
2. Después, retire el vial de ácido cítrico diluido, que tiene el tamaño apropiado para el polvo con el que viene envasado y vierta todo el líquido en el mismo envase de mezclado.
3. Con la espátula de mezclado, mezcle el polvo con el líquido hasta que se forme una pasta similar a una masa.
4. Cuando se haya alcanzado la consistencia correcta, comience a aplicar el material de Mimix desde el envase de mezclado directamente en el sitio del defecto.

Instrucciones para la manipulación de Mimix® Prueba de sumergimiento de la espátula

Una vez que haya mezclado el material de Mimix, introduzca la espátula dentro de la pasta y retírela. Cuando el extremo de la espátula deja una impresión en el material sin que el material vuelva a llenar dicha impresión, el material está listo para que pueda aplicarse en el campo. Si la hendidura se llena demasiado rápido o si el material está muy líquido, continúe mezclándolo y luego realice nuevamente la prueba de sumergimiento. Si el material está demasiado firme para realizar una hendidura con la espátula, significa que lo ha mezclado durante un tiempo más prolongado que el tiempo de trabajo y deberá comenzar de nuevo.

Otra alternativa es colocar el material de Mimix mezclado a un lado del envase e inclinar el envase hacia los lados. Si el material se desliza fácilmente en forma lateral, significa que está demasiado líquido. Si el material se queda en su lugar, significa que tiene la consistencia deseada.



Instrucciones para mezclar Mimix® QS

1. Abra la bolsa del empaque estéril y retire los frascos de Mimix QS. Controle la hemostasia en el sitio quirúrgico.
2. Abra las tapas de los frascos y vacíe el contenido dentro del envase de mezclado, procurando no derramar el líquido ni el polvo. Asegúrese que se haya extraído todo el contenido de los frascos.
3. Mezcle los materiales rápidamente durante 30 segundos. Espere otros 30 segundos y luego aplique el material de Mimix QS en el defecto. Modele todo el contorno dentro del tiempo de trabajo de uno a dos minutos.
4. Mimix QS es un material basado en HA que se debe dejar curar. Mientras el material está fraguando, no se debe mover, ya que podría agrietarse si se manipula. Deje que el material haya fraguado por completo antes del cierre y no intente perforar directamente dentro del implante, ya que esto podría hacer que el implante se rompa.

Nota: para lograr una mejor calidad, no se deben mezclar más de 10 gramos de Mimix QS en un mismo momento, ya que esto podría alterar significativamente las propiedades de manipulación.

Información para pedidos de Mimix®

Cada envase de la formulación de Mimix incluye un vial predosificado de polvo, un vial predosificado de ácido cítrico diluido, un recipiente de mezclado desechable, una espátula de mezclado y cuatro etiquetas para el paciente. Para hacer su pedido, comuníquese con su distribuidor de Biomet Microfixation o nuestro Departamento de Servicio al Cliente.

El sistema de reemplazo óseo Mimix está disponible en tres tamaños convenientes e incluye todo lo que necesita para preparar la mezcla.

Núm. de artículo	Descripción	Volumen
02-2005	Envase de 5 gramos	3,45 cc
02-2010	Envase de 10 gramos	6,9 cc
02-2025	Envase de 25 gramos	17,25 cc

Información para pedidos de Mimix® QS

Mimix QS está disponible en dos tamaños convenientes e incluye todo lo que necesita para preparar la mezcla.

Núm. de artículo	Descripción	Volumen
02-1105	Envase de 5 gramos	3,45 cc
02-1110	Envase de 10 gramos	6,9 cc

Reparación por reconstrucción craneal



Imagen preoperatoria

Hombre de 50 años con hundimiento unilateral temporal izquierdo debido a atrofia muscular y el hundimiento de un colgajo.

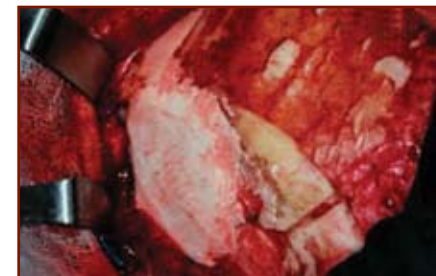


Imagen intraoperatoria

Se retiró la placa de titanio y se reconstruyó el cráneo con el material de Mimix.



Imagen posoperatoria: 1 año

Vista frontal



Imagen posoperatoria: 1 año

Vista frontal

"Estoy muy impresionado con el cemento óseo Mimix. Mimix es rápido, previsible, fragua rápidamente y es fácil de manipular. Los resultados siempre han sido excelentes y se puede usar para reparar desde el defecto más pequeño hasta la craneoplastia más grande".

Alexander Zouros, MD, FRCS(C)
Neurocirujano Pediátrico,
Loma Linda University Medical Center

BIOMET®
MICROFIXATION
Anticipate. Innovate.™